

彰化基督教醫療財團法人彰化基督教醫院 函

地址：500彰化市南校街135號
承辦人：余美麗
電話：04-7238595#4459
傳真：04-7203026
Email：89127@cch.org.tw

受文者：彰化縣立溪陽國民中學

發文日期：中華民國111年12月28日
發文字號：一一一彰基院穆字第1111200076號
速別：普通件
密等及解密條件或保密期限：
附件：

主旨：本院眼科部開設「特殊兒童及青少年視覺復能門診」，
惠請公告並轉介相關個案，請查照。

說明：



- 一、依據衛生福利部補助辦理111-112年度「特殊兒童及青少年視覺復能計畫」，本院自111年12月起於眼科部開設「視覺復能門診」。
- 二、計畫緣由：對於特殊兒童及青少年(含身心障礙者)急需視覺中心與特別門診的需求，進行收案與服務。特殊兒童由於配合度低，在傳統眼科門診的吵雜環境下，往往沒辦法得到最佳的醫療協助。因此希望可以藉由整合眼科、兒科、復健科等跨科部資源，以及眼科技術員、職能治療師、物理治療師及社工人員等跨職類合作，提供中部地區的特殊兒童及青少年一站式的便捷服務，建置專屬跨科部、跨職類醫療團隊，以配合特殊兒童的需求努力達成一個友善良好的特殊個案就診與視覺知覺復健環境。
- 三、收案條件如下：

輔導室 收文:111/12/29



1110004722

無附件

- 
- 
- (一)腦性麻痺及重度以上肢體障礙、智能障礙、頑固性癲癇、多重障礙(同時具備二種及二種以上障礙類別者)。
- (二)中度以上視覺障礙者、因罕見疾病而致身心功能障礙者。
- (三)自閉症，或具感官/認知/情緒/行為特殊性障礙等。
- (四)以上3項條件擇一並須合併以下情形之一：
- 1、困難配合常規檢查和特殊檢查。
 - 2、無法由一般眼科門診測得視覺狀況。
 - 3、能透過跨團隊合作評估協助改善病人的生活、學習和活動參與等功能性表現者。

四、約診專線：04-7238595轉4459。

五、看診地點：彰化基督教醫院教學研究大樓四樓眼科部。

訂

53

線

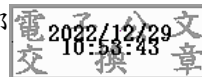
訂

8

正本：彰化縣二水鄉二水國民小學、彰化縣立二水國民中學、國立二林高級工商職業學校、彰化縣立二林高級中學(國中部)、彰化縣二林鎮二林國民小學、彰化縣二林鎮中正國民小學、彰化縣二林鎮中興國民小學、彰化縣立原斗國民中小學附設幼兒園、彰化縣立原斗國民中小學(國中部)、彰化縣二林鎮萬興國民小學、彰化縣立萬興國民中學、彰化縣大村鄉大村國民小學、彰化縣立大村國民中學、彰化縣大村鄉村上國民小學、彰化縣大村鄉村東國民小學、彰化縣大城鄉大城國民小學、彰化縣立大城國民中學、國立北斗高級家事商業職業學校、彰化縣北斗鎮北斗國民小學、彰化縣北斗鎮北斗國民小學附設幼兒園、彰化縣立北斗國民中學、彰化縣北斗鎮萬來國民小學、彰化縣北斗鎮螺青國民小學、彰化縣北斗鎮螺陽國民小學、國立永靖高級工業職業學校、彰化縣永靖鄉永靖國民小學、彰化縣立永靖國民中學、彰化縣永靖鄉永興國民小學、彰化縣永靖鄉福興國民小學、彰化縣田中鎮三潭國民小學、彰化縣立田中高級中學(國中部)、彰化縣田中鎮田中國國民小學、彰化縣田中鎮新民國民小學、彰化縣田尾鄉田尾國民小學、彰化縣立田尾國民中學、彰化縣田尾鄉南鎮國民小學、彰化縣田尾鄉陸豐國民小學、彰化縣竹塘鄉竹塘國民小學、彰化縣立竹塘國民中學、彰化縣伸港鄉大同國民小學、彰化縣伸港鄉伸東國民小學、彰化縣立伸港國民中學、彰化縣伸港鄉新港國民小學、國立秀水高級工業職業學校、彰化縣秀水鄉秀水國民小學、彰化縣立秀水國民中學、彰化縣秀水鄉明正國民小學、彰化縣秀水鄉馬興國民小學、彰化縣秀水鄉華龍國民小學、彰化縣和美鎮大榮國民小學、彰化縣和美鎮和仁國民小學、彰化縣和美鎮和東國民小學、彰化縣立和美高級中學(國中部)、彰化縣和美鎮和美國民小學、國立和美實驗學校、彰化縣立和群國民中學、彰化縣和美鎮培英國民小學、彰化縣和美鎮新庄國民小學、彰化縣社頭鄉社頭國民小學、彰化縣立社頭國民中學、彰化縣社頭鄉滿雅國民小學、國立彰化特殊教育學校、彰化縣社頭鄉舊社國民小學、彰化縣芬園鄉文德國國民小學、彰化縣芬園鄉芬園國民小學、彰化縣

立芬園國民中學、彰化縣花壇鄉三春國民小學、彰化縣花壇鄉白沙國民小學、彰化縣花壇鄉花壇國民小學、彰化縣立花壇國民中學、彰化縣花壇鄉華南國民小學、彰化縣芳苑鄉王功國民小學、彰化縣芳苑鄉芳苑國民小學、彰化縣立芳苑國民中學、彰化縣立草湖國民中學、彰化縣立大同國民中學、彰化縣員林市育英國民小學、彰化縣立明倫國民中學、彰化縣員林市東山國民小學、彰化縣員林市青山國民小學、彰化縣員林市員東國民小學、國立員林高級家事商業職業學校、彰化縣員林市員林國民小學、彰化縣立員林國民中學、國立員林崇實高級工業職業學校、國立員林高級農工職業學校、彰化縣員林市僑信國民小學、彰化縣員林市靜修國民小學、彰化縣員林市靜修國民小學附設幼兒園、彰化縣員林市饒明國民小學、彰化縣埔心鄉明聖國民小學、彰化縣埔心鄉埔心國民小學、彰化縣立埔心國民中學、彰化縣埔心鄉舊館國民小學、彰化縣埔鹽鄉好修國民小學、彰化縣埔鹽鄉埔鹽國民小學、彰化縣立埔鹽國民中學、彰化縣埔鹽鄉新水國民小學、彰化縣埤頭鄉合興國民小學、彰化縣埤頭鄉芙朝國民小學、彰化縣埤頭鄉埤頭國民小學、彰化縣立埤頭國民中學、彰化縣鹿港鎮文開國民小學、彰化縣鹿港鎮東興國民小學、彰化縣鹿港鎮洛津國民小學、彰化縣鹿港鎮洛津國民小學附設幼兒園、彰化縣鹿港鎮海埔國民小學、彰化縣鹿港鎮草港國民小學、彰化縣鹿港鎮頂番國民小學、彰化縣鹿港鎮鹿東國民小學、國立鹿港高級中學、彰化縣鹿港鎮鹿港國民小學、彰化縣立鹿鳴國民中學、彰化縣鹿港鎮新興國民小學、彰化縣溪州鄉成功國民小學、彰化縣溪州鄉溪州國民小學、彰化縣立溪州國民中學、彰化縣立溪陽國民中學、彰化縣立成功高級中學、彰化縣立成功高級中學(國中部)、彰化縣溪湖鎮東溪國民小學、彰化縣溪湖鎮湖北國民小學、彰化縣溪湖鎮湖西國民小學、彰化縣溪湖鎮湖東國民小學、彰化縣溪湖鎮湖南國民小學、國立溪湖高級中學、彰化縣溪湖鎮溪湖國民小學、彰化縣立溪湖國民中學、彰化縣彰化市大成國民小學、彰化縣彰化市大成國民小學附設幼兒園、彰化縣彰化市大竹國民小學、彰化縣彰化市中山國民小學、彰化縣彰化市平和國民小學、彰化縣彰化市民生國民小學、彰化縣彰化市忠孝國民小學、彰化縣彰化市東芳國民小學、彰化縣立信義國民中小學(國小部)、彰化縣立信義國民中小學(國中部)、彰化縣彰化市南郭國民小學、彰化縣彰化市南興國民小學、彰化縣彰化市泰和國民小學、彰化縣彰化市國聖國民小學、彰化縣立陽明國民中學、國立彰化師範大學附屬高級工業職業學校、國立彰化高級商業職業學校、彰化縣立彰化藝術高級中學(國中部)、彰化縣立彰安國民中學、彰化縣立彰泰國民中學、彰化縣立彰德國民中學、彰化縣立彰興國民中學、彰化縣彰化市聯興國民小學、彰化縣福興鄉大興國民小學、彰化縣福興鄉西勢國民小學、彰化縣立鹿港國民中學、彰化縣立福興國民中學、彰化縣福興鄉管嶼國民小學、彰化縣線西鄉線西國民小學、彰化縣立線西國民中學、彰化縣線西鄉曉陽國民小學

副本：衛生福利部醫事司、本院眼科部、本院復健醫學部



院長 陳穆寬